



BENUTZERHANDBUCH

HALLO

und vielen Dank, dass Sie sich für Popit entschieden haben!

Popit Sense und die Popit App helfen Ihnen, Sie an Ihre Tabletteneinnahme rechtzeitig zu erinnern und Sie bei Ihrer medizinischen Behandlung zu unterstützen.

Popit Sense und die Popit App sind nur als Ergänzung zu jedem Speichersystem gedacht, das Sie zurzeit verwenden, damit Sie rechtzeitig an die Einnahme von Ihren Medikamenten erinnert werden.

Sie müssen die volle Verantwortung für die Verabreichung Ihrer Medikamente zur gegebenen Zeit übernehmen und die Anweisungen Ihres medizinischen Beraters befolgen.

1

DIE APP INSTALLIEREN



iPhone - App Store

Android - Google Play

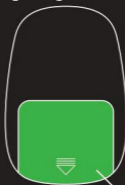
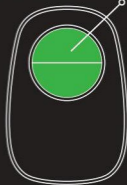
Öffnen Sie die Popit-App und erlauben Sie den Empfang von Benachrichtigungen, dann lehnen Sie sich zurück und genießen die virtuelle Tour.

2

ENTDECKEN SIE IHREN POPIT-SENSE

Schlitz für Tablettenblister

Verriegelungstaste

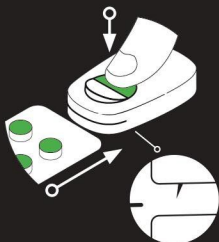


Seitentaste

Batteriefach

3

VERBINDEN SIE IHRE TABLETTEN



A

HALTEN Sie die Rückseite der Verriegelungstaste GEDRÜCKT und legen Sie den Tablettenblister vollständig mit den Tabletten nach oben ein.



B

Drücken Sie die andere Seite des Verriegelungsknopfes, um den Verriegelungsmechanismus vollständig auszulösen.

WECHSELN DES TABLETTENBLISTERS

Halten Sie die Verriegelungstaste wie in Schritt A gedrückt und entfernen Sie den Tablettenblister. Wiederholen Sie die Schritte A und B, um den neuen hinzuzufügen.

Ersetzen Sie den Tablettenblister sofort nach Beendigung des vorherigen, damit die Aufzeichnung der Einnahme nahtlos fortgesetzt wird.

4

IHRE TABLET- TENEINNAHME

Popit Sense registriert mit zwei Methoden den Zeitpunkt, wenn Sie Ihre Tabletten einnehmen:

AUTOMATISCHE ERKENNUNG

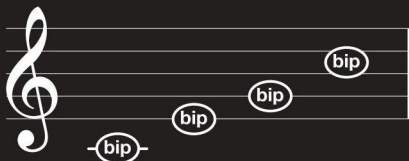
Drei Sensoren werden der Reihe nach aktiviert, damit die Tablettenentnahme so genau wie möglich registriert werden kann.

MANUELLE ERKENNUNG

Popit Sense ergänzt dies zusätzlich mit einer manuellen Erkennungsmethode als Backup zur automatischen Erkennungsmethode.

TON ALS BESTÄTIGUNG

Bei beiden Erkennungsmethoden hören Sie vier aufsteigende Signaltöne als Bestätigung, dass Ihre Dosis erfolgreich erfasst wurde.



AUTOMATISCHE



BEWEGUNG

Popit Sense registriert ständig Bewegungen; wenn Bewegungen erkannt werden, stellt sich das Gerät in der nächsten Phase auf Berührungskontakt ein.



Sie nehmen mehrere Tabletten? Für alle gleichzeitig eingenommenen Tabletten werden Sie den Ton zur Bestätigung nur einmal hören.

Versehentlich eine Tablette registriert? Kein Problem! Mit der Popit App ist es möglich, diese Dosis zu entfernen.

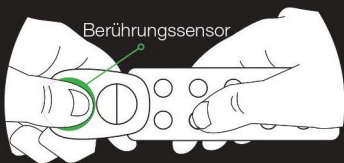
Berührung nicht erkannt? Bei Erkennung von übermässiger Bewegung schaltet sich das Gerät aus, um die Batterie zu schonen. Lassen Sie das Gerät einige Minuten ruhen oder verwenden Sie die manuelle Erkennung.

Tragen Sie Popit Sense nicht in der Tasche. Dies könnte zu einer ungewollten Aktivierung der Sensoren führen.



BERÜHRUNG

Damit die Berührung registriert wird, führen Sie bei der Tabletteneinnahme folgende Schritte aus:



Halten Sie die Vorrichtung und den Tablettenblistert so, dass eine Hand das Gerät und die andere den Tablettenblistert hält.



Wird Berührung erkannt, hören Sie einen doppelten Piepton. Dann nehmen Sie innerhalb weniger Sekunden eine Tablette ein.



TON

Schliesslich registriert Popit Sense das Geräusch der Tablettenentnahme. Wenn dies erfolgreich ist, blinkt die Seitentaste zusätzlich zum Bestätigungston.



Das hat bei Ihnen nicht funktioniert? Kein Problem! Sie können die manuelle Erkennung verwenden.

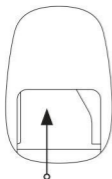
MANUELL



Drücken Sie kurz die Seitentaste von Popit Sense, um Ihre Dosis manuell zu registrieren. Bei Einnahme mehrerer Tabletten müssen Sie diese nur einmal drücken, nachdem Sie alle Tabletten eingenommen haben.

Sie können Ihre Dosis auch manuell in der Popit App registrieren.

DIE BATTERIE



Popit Sense funktioniert mit einer 3 Volt CR2032 Lithium-Metal-Knopfzelle (im Lieferumfang enthalten), die vom Benutzer von Zeit zu Zeit ausgetauscht werden muss. Verwenden Sie nur zugelassene Batterien der Typen CR2032 oder DL2032 von bekannten Marken.

Die Lebensdauer der Batterie beträgt bei normalem Gebrauch ca. 3–12 Monate. Die Lebensdauer der Batterie hängt von der Anzahl der Tabletten ab, die Popit Sense pro Tag erkennen muss. Die längste Betriebszeit lässt sich mit einer Tablette pro Tag oder einer weniger häufigen Dosierung erzielen.



ERSETZEN DER BATTERIE

Öffnen Sie das Batteriefach und entfernen Sie die alte Batterie. Schieben Sie die neue Batterie in Position und achten Sie darauf, dass die Textseite der Batterie nach oben zeigt. Schliessen Sie das Batteriefach, indem Sie den Deckel wieder in Position bringen, und achten Sie darauf, das Gehäuse richtig zu schliessen.

Die Batterie darf nicht aufgeladen, demontiert oder kurzgeschlossen werden. Batterien sollten entsprechend den örtlichen Vorschriften ordnungsgemäss entsorgt werden.

Wenn Sie Batterien entsorgen, isolieren Sie die + und - Flächen mit isolierendem oder nicht leitfähigem Klebeband. Bei unsachgemässer Entsorgung können Lithium-Batterien kurzschliessen, wodurch sie sich erwärmen, platzen oder entzünden.

Verwenden Sie keine beschädigten Batterien. Halten Sie die Batterie fern von offenem Feuer. Wenn die Batterie defekt ist, berühren Sie sie nicht mit blossen Händen und verwenden Sie eine Schutzbrille.

Halten Sie die Batterie fern von Haustieren und Kindern. Wenn die Batterie verschluckt wird, rufen Sie sofort die Notrufnummer an, um weitere Anweisungen zu erhalten.

Lagern Sie neue und unbenutzte Batterien an einem trockenen Ort und halten Sie die Temperatur zwischen -30o und 60o Celsius.

Wenn die Batterie an Bord eines Flugzeugs gebracht wird, befolgen Sie die Sicherheitshinweise des Flugunternehmens.

WICHTIGE INFORMATIONEN

Gerätegrösse: L45mm x B30mm x H13mm

Gehäusematerial: Plastik

Popit Sense ist ein elektronisches Gerät, das mit Sorgfalt behandelt werden muss.

Verwenden Sie Popit Sense nicht, wenn es nicht richtig funktioniert oder beschädigt sein könnte.

Verwenden Sie das Gerät dort, wo die Umgebungstemperatur zwischen 0°C und 40°C und die Luftfeuchtigkeit zwischen 10 % und 93 % liegt.

Ihr Popit Sense ist nicht wasserdicht und sollte immer trocken gehalten werden. Bei Bedarf können Sie es mit einem feuchten, lauwarmen Tuch reinigen (KEIN Reinigungsmittel verwenden, da dies das Gerät beschädigen könnte).

Um mit einer hochwertigen Knopfzelle eine Batterielebensdauer von bis zu 12 Monaten zu erreichen, können nicht alle Sensoren ständig aktiv sein. Aus diesem Grund ist es wichtig, dass Sie sich an die dargestellte Verwendung gemäss der Bedienungsanleitung halten, so dass die höchste Präzision gewährleistet werden kann.

Aufgrund der sehr hohen Anzahl an verfügbaren Tablettenblister-Typen und zahlreichen Möglichkeiten, Tabletten einzunehmen, kann die automatische Erkennung manchmal zu falschen Ergebnissen führen. Wir sind bestrebt, diese Vorfälle durch ständige Weiterentwicklung auf ein Minimum zu reduzieren.

ENTSORGUNG

WEEE: Das Symbol auf dem Produkt und seiner Verpackung bedeutet, dass dieses Produkt am Ende seiner Lebensdauer getrennt vom normalen Abfall entsorgt werden muss.

Bitte beachten Sie, dass es in Ihrer Verantwortung liegt, elektronische Geräte in Recyclingzentren zu entsorgen, um so einen Beitrag zur Erhaltung der natürlichen Ressourcen zu leisten.

Jedes Land in der Europäischen Union sollte seine Sammelstellen für das Recycling von Elektro- und Elektronikgeräten haben. Für Informationen über Ihre Recycling-Abgabestelle wenden Sie sich bitte an Ihre lokale Entsorgungsbehörde für Elektro- und Elektronikgeräte oder an den Händler, bei dem Sie das Produkt gekauft haben.



GARANTIE

Popit Sense wird mit einer beschränkten Garantie von einem Jahr (1 Jahr) geliefert. Das bedeutet, dass wir für alle fehlerhaften Produkte einen Austausch bis zu einem Jahr ab dem ursprünglichen Kaufdatum anbieten. Der Kunde muss uns kontaktieren, um eine RMA (Return Merchandising Authorization) zu erhalten. Diese Garantie ist nicht gültig für:

- (a) kosmetische Schäden, einschliesslich, aber nicht beschränkt auf Kratzer und Beulen;
- (b) Schäden, die durch Unfall, zweckentfremdeten und unsachgemässen Gebrauch, Eintauchen in Wasser, Vernachlässigung, unsachgemässen Gebrauch, Auslaufen der Batterie, unsachgemässe Wartung oder andere äussere Ursachen verursacht worden sind;
- (c) Schäden, die durch den Betrieb des Produkts ausserhalb der zulässigen oder beabsichtigten Verwendung verursacht werden, gemäss der Beschreibung in der beiliegenden Broschüre von Popit Ltd;
- (d) ein Produkt oder Teil, die/das modifiziert worden sind.
- (e) Mängel, die durch normalen Verschleiss oder anderweitig durch normale Alterung des Produkts verursacht wurden.

RECHTLICHE INFORMATIONEN

Regulatorische Hinweise: Europäische Union: CE-Richtlinie.

ERKLÄRUNG: Hiermit erklärt die Firma Popit Ltd., dass Popit Sense die grundlegenden Anforderungen und andere relevante Bestimmungen der Richtlinie 2014/53/EU erfüllt.

KONTAKT

Bei Problemen mit Ihrem Popit-Produkt stehen Ihnen unsere kompetenten Mitarbeiter gerne zur Verfügung.

www.popit.io
reachout@popit.io

Popit Ltd.
Metsänneidonkuja 6
02130 Espoo
FINLAND

Bitte wenden Sie sich an Ihren medizinischen Berater, wenn Sie medizinische Hilfe oder ein Rezept benötigen.