



MANUAL DE UTILIZAÇÃO

OLÁ

e obrigado por escolheres a Popit!

O Popit Sense e a App Popit ajudam a lembrar-te de tomar os teus comprimidos a tempo e no teu tratamento médico.

O Popit Sense e a App Popit destinam-se apenas a servir como um suplemento a qualquer sistema de memória que utilizes atualmente para te lembrar de tomar a tua medicação.

É da tua inteira responsabilidade administrar a medicação no momento apropriado e seguir as instruções do teu profissional de cuidados de saúde.

1 INSTALA A APP

iPhone - App Store
Android - Google Play
Huawei - AppGallery

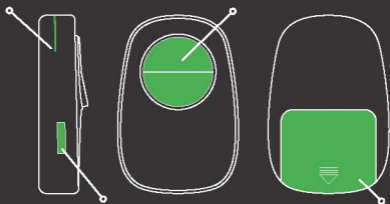


Abre a App Popit e permite as notificações e, em seguida, descontrai e desfruta da visita guiada.

2 CONHECE O TEU POPIT SENSE

Ranhura do blíster
de comprimidos

Botão de bloqueio

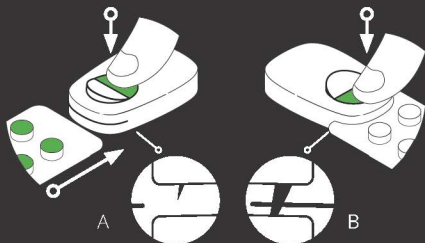


Botão lateral

Compartimento da pilha

3

INSERE OS TEUS COMPRIMIDOS



PRIME SEM SOLTAR a parte de trás do botão de bloqueio e insere completamente o blíster de comprimidos com os comprimidos virados para cima.

Prime firmemente o outro lado do botão de bloqueio para fixar completamente o mecanismo de bloqueio.

SUBSTITUIR O BLÍSTER DE COMPRIMIDOS

Prime sem soltar o botão de bloqueio como no passo A e retira o blíster de comprimidos. Repete os passos A e B para inserir o novo blíster.

Substitui o blíster de comprimidos imediatamente após terminares o anterior para a monitorização dos comprimidos continuar sem problemas.

4

TOMA OS TEUS COMPRIMIDOS

O Popit Sense tem dois métodos para registar quando tomas os teus comprimidos:

DETEÇÃO AUTOMÁTICA

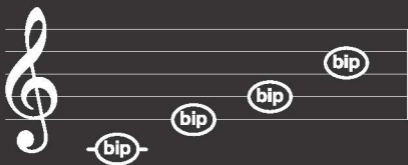
Três sensores funcionam numa sequência para detetar a extração de comprimidos com a maior precisão possível.

DETEÇÃO MANUAL

O Popit Sense é reforçado com a deteção manual como uma salvaguarda para a deteção automática.

SOM DE CONFIRMAÇÃO

Com ambos os métodos de deteção irás ouvir quatro bipes ascendentes para confirmar que a tua dose foi registada com sucesso.



AUTOMÁTICO



MOVIMENTO

O Popit Sense deteta movimento constantemente. Se for detetado movimento, o dispositivo começa a aguardar pelo toque.



Estás a tomar vários comprimidos? Só ouvirás um conjunto de sons de confirmação para todos os comprimidos tomados ao mesmo tempo.

O comprimido foi registado acidentalmente? Não te preocupes! A App Popit permite-te anular essa dose.

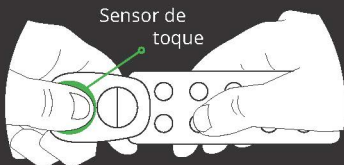
Não está a detetar o toque? Se for detetado um movimento excessivo, o dispositivo entra em suspensão para poupar a pilha. Deixa o dispositivo em repouso durante um minuto numa mesa ou utiliza a deteção manual.

Não transportes o Popit Sense nos bolsos ou numa mala aberta. Isto pode fazer com que os sensores sejam ativados.



TOQUE

Para registar através do toque, segue estes passos quando tomares um comprimido:



Segura o dispositivo e o blíster de comprimidos de modo a que uma mão esteja a segurar o dispositivo e a outra o blíster.



Quando for detetado um toque, ouvirás um bipe duplo. Em seguida, retira um comprimido com firmeza dentro de alguns segundos. Ao fazer isto, já não precisas de tocar no dispositivo.



SOM

Por último, o Popit Sense ouve o som da extração de comprimidos. Se for bem-sucedida, o botão lateral irá piscar, além do som de confirmação.



Não conseguiu? Não te preocupes! Podes utilizar a deteção manual.

MANUAL

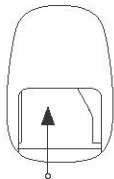


Prime ligeiramente o botão lateral para registar manualmente a tua dose. Se tomares vários comprimidos, só precisas de o premir uma vez após teres tomado todos os comprimidos.

Também podes registar manualmente a tua dose na App Popit.

AS PILHAS

O Popic Sense é alimentado por uma pilha de 3 Volts CR2032 de metal de lítio (incluída), substituível pelo utilizador. Utiliza apenas pilhas do tipo CR2032 ou DL2032 de marcas conhecidas.



A pilha dura cerca de 3-12 meses com uma utilização normal. A duração da pilha depende da quantidade de comprimidos que o Popic Sense tem de detectar por dia. O tempo de funcionamento mais longo é alcançado com um comprimido por dia ou uma dosagem menos frequente.



SUBSTITUIR A PILHA

Abre o compartimento da pilha e retira a pilha antiga. Coloca a nova pilha no lugar, certificando-te de que o lado com texto da pilha está virado para cima. Fecha o compartimento da pilha deslizando a tampa de volta e certifica-te de que fechas o compartimento corretamente.

Não carregues, desmontes ou provoques o curto-circuito da pilha.

As pilhas devem ser eliminadas corretamente de acordo com os regulamentos locais.

Ao eliminar as pilhas, isola os polos negativo e positivo com fita isolante ou não condutora. Se as pilhas de lítio forem eliminadas incorretamente, estas podem entrar em curto-circuito, fazendo com que aqueçam, rebentem ou se inflamem.

Não utilizes uma pilha danificada. Mantém a pilha longe de chamas abertas. Se a pilha estiver danificada, não toques na mesma com as mãos e utiliza óculos de proteção.

Mantém os animais de estimação e as crianças longe das pilhas. Se a pilha for engolida, liga imediatamente para o número de emergência para obteres mais instruções.

Guarda as pilhas novas e não utilizadas num local seco e mantém a temperatura entre -22 e 140 °F (-30 e 60 °C).

Se a pilha for transportada a bordo de um avião, segue as instruções de segurança da companhia aérea.

INFORMAÇÕES IMPORTANTES

Tamanho do dispositivo: C: 45 mm x L: 30mm x A: 13 mm

Material do invólucro: plástico

O Popic Sense é um dispositivo eletrónico e tem de ser manuseado com cuidado.

Não utilizes o Popic Sense se este aparentar um mau funcionamento ou se parecer danificado.

Utiliza o dispositivo a uma temperatura ambiente entre 0 °C e 40 °C e um nível de humidade entre 10% e 93%.

O Popic Sense não é à prova de água e deve ser sempre mantido seco. Se necessário, podes limpá-lo com um pano húmido e morno (NÃO uses detergente, pois pode danificar o dispositivo).

Para alcançar até 12 meses de duração da pilha com uma pilha tipo moeda de alta qualidade, os sensores não podem estar sempre todos ativos. Por esta razão, é importante seguir a utilização descrita neste manual de utilização para que seja possível obter a melhor precisão.

Devido ao número muito elevado de tipos de blísteres de comprimidos disponíveis e às inúmeras formas de tomar comprimidos, a deteção automática pode, por vezes, fornecer resultados incorretos. Esforçamo-nos por minimizar estas ocorrências através de um desenvolvimento constante.

ELIMINAÇÃO

REEE: o símbolo no produto e na respetiva embalagem significa que este produto tem de ser eliminado separadamente do lixo doméstico comum quando a sua vida útil terminar.

Tem em atenção que é da tua responsabilidade eliminar os equipamentos eletrónicos nos centros de reciclagem para ajudar a conservar os recursos naturais.

Cada país da União Europeia dispõe de centros de recolha para a reciclagem de equipamentos eléctricos e eletrónicos.

Para informações acerca do teu ponto de reciclagem, contacta a tua autoridade local de gestão de resíduos de equipamentos eléctricos e eletrónicos ou o vendedor onde adquiriste o produto.



GARANTIA

O Popic Sense inclui uma garantia limitada de um (1) ano. Isto significa que substituímos todos os produtos defeituosos até um ano após a data original da compra. O cliente tem de nos contactar para ter uma ADM (Autorização de Devolução de Mercadoria). Esta garantia não se aplica a:

- (a) danos cosméticos, incluindo, entre outros, arranhões e amolgadelas;
- (b) danos causados por acidente, utilização indevida, utilização não razoável, imersão na água, negligência, abuso, vazamento da pilha, assistência inadequada ou outras causas externas;
- (c) danos causados pela utilização do produto para além da utilização permitida ou prevista descrita pela Popic Ltd. no folheto incluso;
- (d) um produto ou parte que tenha sido modificado;
- (e) defeitos causados pelo desgaste normal ou de outra forma devido ao envelhecimento normal do produto.

INFORMAÇÕES LEGAIS

Notas regulamentares: Comissão Federal de Comunicações dos Estados Unidos da América (FCC).

Este dispositivo está em conformidade com a parte 15 das Regras da FCC. O funcionamento está sujeito às duas condições seguintes:

- 1) este dispositivo não pode causar interferências nocivas, e
- 2) este dispositivo tem de aceitar qualquer interferência recebida, incluindo interferências que possam causar um funcionamento indesejado.

Contém o ID da FCC: 2APJS-PS1TYP

Notas regulamentares: DECLARAÇÃO DE CONFORMIDADE do IC no Canadá:

Este dispositivo contém transmissor(es)/receptor(es) isento(s) de licença em conformidade com o RSS(s) isento(s) de licença da Innovation, Science and Economic Development Canada. O funcionamento está sujeito às duas condições seguintes:

- 1) este dispositivo não pode causar interferência.
- 2) este dispositivo tem de aceitar qualquer interferência, incluindo interferências que possam causar o funcionamento indesejado do dispositivo.

L'émetteur/récepteur exempt de licence contenu dans le présent appareil est conforme aux CNR d'Innovation, Sciences et Développement économique Canada applicables aux appareils radio exempts de licence. L'exploitation est autorisée aux deux conditions suivantes:

- 1) l'appareil ne doit pas produire de brouillage;
- 2) l'utilisateur du dispositif doit être prêt à accepter tout brouillage radioélectrique reçu même si ce brouillage est susceptible de compromettre le fonctionnement du dispositif.

Contém IC: 23793-PS1TYP

Notas regulamentares: União Europeia: Diretiva CE.

DECLARAÇÃO: Por este meio, a Popic Ltd. declara que o Popic Sense está em conformidade com os requisitos essenciais e outras disposições relevantes da Diretiva 2014/53/UE.

CONTACTA-NOS

Se tiveres algum problema com o teu produto da Popit, os nossos dedicados colaboradores estão prontos a ajudar.

www.popit.io
reachout@popit.io

Popit Ltd.
Metsänneidonkuja 6
02130 Espoo
FINLÂNDIA

Contacta o teu profissional de cuidados de saúde se precisares de assistência médica ou de uma receita médica.